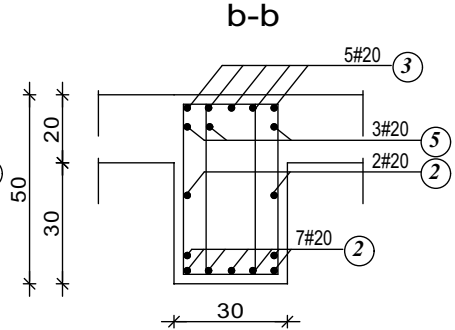
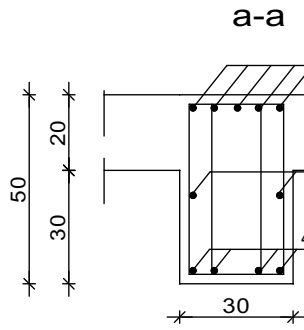
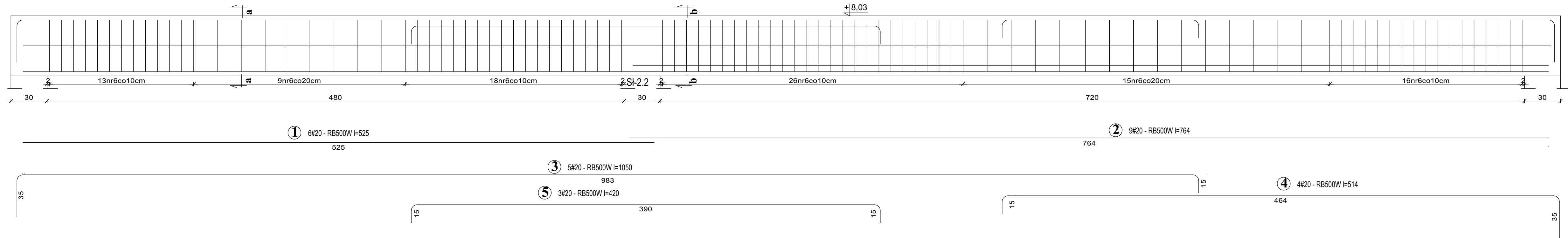


Podciąg P-2.4 (4sztuki)



MATERIAŁ:			
BETON		STAL	
C25/30	konstrukcyjna strzemiona/stal montażowa	- AIIIIN- RB500W	- A0 St0S-b

WYKAZ STALI ZBROJENIOWEJ - Podciąg P-2.4 (4sztuki)

ELEMENT	NR.	DŁ.	ILOŚĆ W 1 ELEM.	ILOŚĆ ELEMENT	ILOŚĆ OGÓŁEM	DŁUGOŚĆ OGÓŁEM			
						A0-St0S-b	AIIIIN-RB500W		
		m	szt.	szt.	szt.	D8	#12	#16	#20
P-2.4 (4sztuki)	1	5,25	6	4	24				126,00
	2	7,64	9	4	36				275,04
	3	10,50	5	4	20				210,00
	4	5,14	4	4	16				82,24
	5	4,20	3	4	12				50,40
	6	1,40	194	4	776	1086,40			
DŁUGOŚĆ RAZEM:						1086,40	-	-	743,68
MASA 1 mb:						0,329	0,888	1,580	2,470
MASA RAZEM:						357,43	-	-	1836,89
SUMA:						2194,32 kg			

UWAGA:
Projekt wykonawczy konstrukcji, stanowi uzupełnienie i uszczegółowienie Projektu Budowlanego- zamiennego i należy go rozpatrywać łącznie z projektem architektoniczno – budowlanym - zamiennym oraz projektami branżowymi zamiennymi

Zakład Usług Projektowo-Wykonawczych
PIOTR PARKITNY
98-300 Wieluń, os. Armii Krajowej 16
tel.: 604 105 840 lub 601 804 896
e-mail: danuta-grzegorzek@wp.pl

NAZWA I ADRES OBIEKTU BUDOWLANEGO
BUDOWA HALLI SPORTOWEJ Z ZAPLECZEM I ŁACZNIKIEM PRZY SZKOLE PODSTAWOWEJ NR 5 W WIELUNIU

Na działce Nr ew. 1/6, obręb 3, m. Wieluń, 98-300 Wieluń

BRANŻA / NR RYSUNKU STADIUM OPRACOWANIA
PROJEKT WYKONAWCZY KONSTRUKCJI ZAMIENNY

K-49

TYTUŁ RYSUNKU
PODCIĄG P-2.4

SKALA
1:20

Imię i nazwisko
mgr inż. bud. Piotr Parkitny

Projektant:

Specjalność i Nr uprawnień budowlanych
specjalność: Konstrukcja
Nr upr. **542/85/91**

Pieczętka i podpis

Data:
Wieluń
04:2021

Sprawdzający:
mgr inż. bud. Paweł Kasprzyczak

specjalność: Konstrukcja
Nr upr. **LOD/1928/POOK/12**

Pieczętka i podpis

Data:
Wieluń
04:2021